

ОПИСАНИЕ МЕСТОПОЛОЖЕНИЯ ГРАНИЦ
Территориальная зона ИТИ-1 - зона инженерных сооружений
(наименование объекта, местоположение границ которого описано (далее - объект))

Раздел 1

Сведения об объекте		
№ п/п	Характеристики объекта	Описание характеристик
1	2	3
1	Местоположение объекта	Кировская область, Нолинский район, Шварихинское сельское поселение
2	Площадь объекта +/- величина погрешности определения площади (Р+/- Дельта Р)	—
3	Иные характеристики объекта	—

Раздел 2

Сведения о местоположении границ объекта					
1. Система координат <u>МСК-43, зона 2</u>					
2. Сведения о характерных точках границ объекта					
Обозначение характерных точек границ	Координаты, м		Метод определения координат характерной точки	Средняя квадратическая погрешность положения характерной точки (M_t), м	Описание обозначения точки на местности (при наличии)
	X	Y			
1	2	3	4	5	6
Зона1(1)	—	—	—	—	—
1	473248.10	2195430.89	Иное описание	0.20	—
2	473239.20	2195442.96	Иное описание	0.20	—
3	473227.12	2195434.06	Иное описание	0.20	—
4	473236.02	2195421.99	Иное описание	0.20	—
1	473248.10	2195430.89	Иное описание	0.20	—
Зона1(2)	—	—	—	—	—
5	469965.22	2196093.89	Картометрический метод	1.00	—
6	469913.77	2196107.78	Картометрический метод	1.00	—
7	469897.69	2196048.25	Картометрический метод	1.00	—
8	469949.19	2196034.35	Картометрический метод	1.00	—
5	469965.22	2196093.89	Картометрический метод	1.00	—
Зона1(3)	—	—	—	—	—
9	473806.79	2185302.56	Картометрический метод	1.00	—
10	473775.17	2185309.35	Картометрический метод	1.00	—
11	473767.55	2185273.87	Картометрический метод	1.00	—
12	473802.15	2185266.04	Картометрический метод	1.00	—
9	473806.79	2185302.56	Картометрический метод	1.00	—
Зона1(4)	—	—	—	—	—
13	465272.07	2184494.28	Картометрический метод	1.00	—
14	465267.76	2184516.40	Картометрический метод	1.00	—
15	465247.99	2184512.55	Картометрический метод	1.00	—
16	465252.30	2184490.41	Картометрический метод	1.00	—
13	465272.07	2184494.28	Картометрический метод	1.00	—
Зона1(5)	—	—	—	—	—
17	466173.36	2194808.97	Картометрический метод	1.00	—
18	466170.11	2194840.83	Картометрический метод	1.00	—
19	466126.52	2194836.38	Картометрический метод	1.00	—
20	466129.82	2194804.01	Картометрический метод	1.00	—
17	466173.36	2194808.97	Картометрический метод	1.00	—
Зона1(6)	—	—	—	—	—
21	466051.76	2194623.28	Картометрический метод	1.00	—
22	466047.44	2194636.06	Картометрический метод	1.00	—
23	466029.46	2194629.98	Картометрический метод	1.00	—
24	466033.78	2194617.20	Картометрический метод	1.00	—
21	466051.76	2194623.28	Картометрический метод	1.00	—
Зона1(7)	—	—	—	—	—
25	466186.97	2194348.78	Картометрический метод	1.00	—
26	466159.66	2194423.74	Картометрический метод	1.00	—
27	466098.75	2194401.53	Картометрический метод	1.00	—
28	466126.15	2194326.37	Картометрический метод	1.00	—
25	466186.97	2194348.78	Картометрический метод	1.00	—
Зона1(8)	—	—	—	—	—
29	465993.87	2194165.39	Картометрический метод	1.00	—
30	465960.91	2194207.48	Картометрический метод	1.00	—
31	465902.38	2194161.63	Картометрический метод	1.00	—
32	465935.80	2194118.95	Картометрический метод	1.00	—
29	465993.87	2194165.39	Картометрический метод	1.00	—
Зона1(9)	—	—	—	—	—
33	465522.75	2194507.79	Картометрический метод	1.00	—

34	465519.26	2194541.51	Картометрический метод	1.00	–
35	465490.66	2194539.18	Картометрический метод	1.00	–
36	465494.15	2194504.53	Картометрический метод	1.00	–
33	465522.75	2194507.79	Картометрический метод	1.00	–
Зона1(10)	–	–	–	–	–
37	465430.16	2194687.28	Картометрический метод	1.00	–
38	465426.46	2194725.98	Картометрический метод	1.00	–
39	465397.68	2194723.13	Картометрический метод	1.00	–
40	465401.51	2194684.45	Картометрический метод	1.00	–
37	465430.16	2194687.28	Картометрический метод	1.00	–

3. Сведения о характерных точках части (частей) границы объекта

Обозначение характерных точек части границы	Координаты, м		Метод определения координат характерной точки	Средняя квадратическая погрешность положения характерной точки (M_t), м	Описание обозначения точки на местности (при наличии)
	X	Y			
1	2	3	4	5	6
–	–	–	–	–	–

Текстовое описание местоположения границ объекта

Прохождение границы		Описание прохождения границы
от точки	до точки	
1	2	3
-	-	-

Раздел 4

План границ объекта



Масштаб 1:2000

Используемые условные знаки и обозначения:

● 1 Характерная точка границы объекта

— Граница объекта



А.В. Бабушкин/

Дата 25.10.2022

Раздел 4

План границ объекта



Масштаб 1:3000

Используемые условные знаки и обозначения:

● 1 Характерная точка границы объекта

— Граница объекта



А.В. Бабушкин/

Дата 25.10.2022

Раздел 4

План границ объекта



Масштаб 1:3000

Используемые условные знаки и обозначения:

● 1 Характерная точка границы объекта

— Граница объекта



Дата 25.10.2022

Раздел 4

План границ объекта



Масштаб 1:2000

Используемые условные знаки и обозначения:

• 1 Характерная точка границы объекта

— Граница объекта



Бабушкин/

Дата 25.10.2022

Раздел 4

План границ объекта



Масштаб 1:3000

Используемые условные знаки и обозначения:

- 1 Характерная точка границы объекта
- Граница объекта

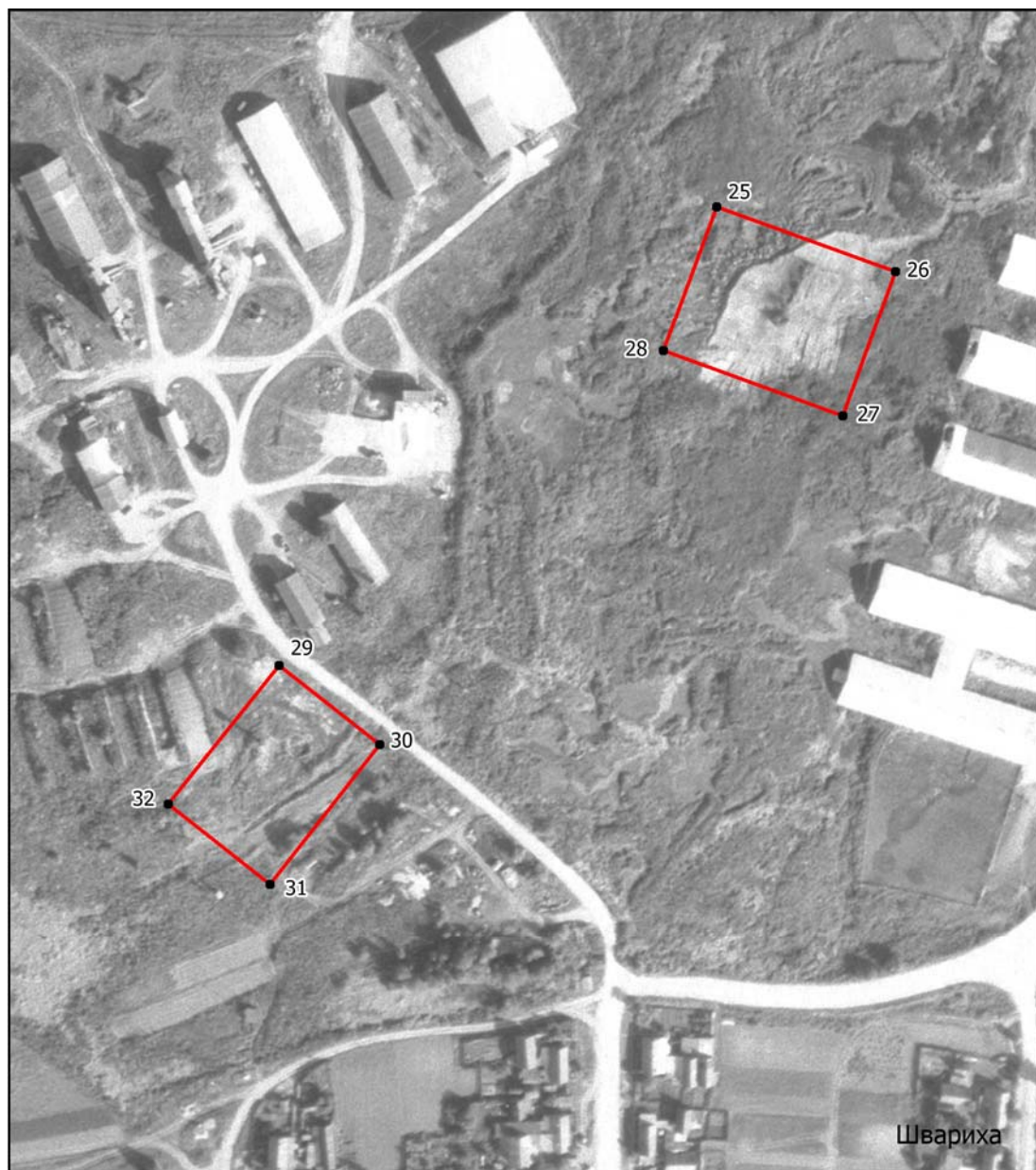


А.В. Бабушкин/

Дата 25.10.2022

Раздел 4

План границ объекта



Масштаб 1:3000

Используемые условные знаки и обозначения:

- 1 Характерная точка границы объекта
- Граница объекта



А.В. Бабушкин/

Дата 25.10.2022

Раздел 4

План границ объекта



Масштаб 1:3000

Используемые условные знаки и обозначения:

- 1 Характерная точка границы объекта
- Граница объекта



А.В. Бабушкин/

Дата 25.10.2022

ОПИСАНИЕ МЕСТОПОЛОЖЕНИЯ ГРАНИЦ

Территориальная зона ОД-1 - зона размещения объектов социального и коммунально-бытового назначения
(наименование объекта, местоположение границ которого описано (далее - объект))

Раздел 1

Сведения об объекте		
№ п/п	Характеристики объекта	Описание характеристик
1	2	3
1	Местоположение объекта	Кировская область, Нолинский район, Шварихинское сельское поселение
2	Площадь объекта +/- величина погрешности определения площади (Р+/- Дельта Р)	—
3	Иные характеристики объекта	—

Раздел 2

Сведения о местоположении границ объекта					
1. Система координат <u>МСК-43, зона 2</u>					
2. Сведения о характерных точках границ объекта					
Обозначение характерных точек границ	Координаты, м		Метод определения координат характерной точки	Средняя квадратическая погрешность положения характерной точки (M_t), м	Описание обозначения точки на местности (при наличии)
	X	Y			
1	2	3	4	5	6
Зона1(1)	—	—	—	—	—
1	472638.45	2195876.24	Картометрический метод	1.00	—
2	472484.39	2195962.43	Иное описание	0.02	—
3	472457.98	2195886.95	Иное описание	0.02	—
4	472454.38	2195869.42	Иное описание	0.02	—
5	472432.17	2195832.97	Иное описание	0.02	—
6	472455.40	2195818.50	Картометрический метод	1.00	—
7	472481.40	2195861.20	Картометрический метод	1.00	—
8	472567.05	2195813.92	Картометрический метод	1.00	—
9	472599.15	2195853.45	Картометрический метод	1.00	—
1	472638.45	2195876.24	Картометрический метод	1.00	—
Зона1(2)	—	—	—	—	—
10	472452.40	2195796.09	Картометрический метод	1.00	—
11	472410.76	2195819.20	Картометрический метод	1.00	—
12	472394.33	2195786.74	Картометрический метод	1.00	—
13	472436.13	2195766.31	Картометрический метод	1.00	—
10	472452.40	2195796.09	Картометрический метод	1.00	—
Зона1(3)	—	—	—	—	—
14	472354.73	2195777.24	Картометрический метод	1.00	—
15	472315.44	2195797.76	Картометрический метод	1.00	—
16	472297.06	2195766.89	Картометрический метод	1.00	—
17	472339.39	2195747.47	Картометрический метод	1.00	—
14	472354.73	2195777.24	Картометрический метод	1.00	—
Зона1(4)	—	—	—	—	—
18	471846.74	2195390.36	Иное описание	0.50	—
19	471684.09	2195349.29	Иное описание	0.50	—
20	471661.32	2195303.66	Иное описание	2.50	—
21	471780.38	2195259.02	Иное описание	2.50	—
22	471792.16	2195237.31	Иное описание	2.50	—
23	471803.94	2195203.83	Иное описание	2.50	—
24	471894.56	2195161.51	Иное описание	2.50	—
25	471944.70	2195138.10	Иное описание	2.50	—
26	471901.82	2195300.07	Картометрический метод	1.00	—
18	471846.74	2195390.36	Иное описание	0.50	—
Зона1(5)	—	—	—	—	—
27	464944.08	2184678.92	Картометрический метод	1.00	—
28	464842.69	2184664.04	Картометрический метод	1.00	—
29	464862.45	2184593.81	Картометрический метод	1.00	—
30	464920.36	2184603.11	Картометрический метод	1.00	—
31	464946.64	2184634.51	Картометрический метод	1.00	—
27	464944.08	2184678.92	Картометрический метод	1.00	—
Зона1(6)	—	—	—	—	—
32	464935.44	2185061.27	Картометрический метод	1.00	—
33	464926.64	2185078.98	Картометрический метод	1.00	—
34	464902.69	2185087.41	Картометрический метод	1.00	—
35	464864.72	2185109.67	Картометрический метод	1.00	—
36	464876.72	2185044.97	Картометрический метод	1.00	—
32	464935.44	2185061.27	Картометрический метод	1.00	—
Зона1(7)	—	—	—	—	—
37	473408.13	2185915.48	Картометрический метод	1.00	—

38	473380.70	2186065.22	Картометрический метод	1.00	—
39	473345.99	2186014.30	Картометрический метод	1.00	—
40	473321.69	2185994.63	Картометрический метод	1.00	—
41	473327.68	2185914.83	Картометрический метод	1.00	—
42	473350.81	2185909.67	Картометрический метод	1.00	—
37	473408.13	2185915.48	Картометрический метод	1.00	—
Зона1(8)	—	—	—	—	—
43	465864.80	2194493.64	Картометрический метод	1.00	—
44	465857.70	2194535.50	Картометрический метод	1.00	—
45	465833.52	2194525.50	Картометрический метод	1.00	—
46	465839.56	2194491.08	Картометрический метод	1.00	—
43	465864.80	2194493.64	Картометрический метод	1.00	—
Зона1(9)	—	—	—	—	—
47	465444.60	2194608.02	Иное описание	0.20	—
48	465405.38	2194607.58	Иное описание	0.20	—
49	465307.35	2194598.26	Иное описание	0.20	—
50	465292.55	2194592.45	Иное описание	0.10	—
51	465260.14	2194588.85	Иное описание	0.10	—
52	465219.11	2194583.23	Картометрический метод	1.00	—
53	465243.29	2194436.95	Картометрический метод	1.00	—
54	465286.44	2194442.41	Иное описание	0.10	—
55	465313.05	2194445.19	Иное описание	0.10	—
56	465311.74	2194463.48	Иное описание	0.10	—
57	465310.49	2194478.27	Иное описание	0.10	—
58	465309.46	2194490.03	Картометрический метод	1.00	—
59	465318.23	2194490.97	Иное описание	0.20	—
60	465335.39	2194492.47	Иное описание	0.20	—
61	465350.22	2194493.99	Иное описание	0.20	—
62	465367.02	2194495.26	Иное описание	0.20	—
63	465386.64	2194496.99	Иное описание	0.20	—
64	465386.89	2194493.98	Иное описание	0.20	—
65	465391.19	2194494.45	Иное описание	0.20	—
66	465395.28	2194494.93	Иное описание	0.20	—
67	465394.99	2194497.89	Иное описание	0.20	—
68	465412.20	2194499.22	Иное описание	0.20	—
69	465434.26	2194500.85	Иное описание	0.20	—
70	465456.04	2194502.31	Иное описание	0.20	—
71	465451.96	2194544.62	Иное описание	0.20	—
72	465448.26	2194579.82	Иное описание	0.20	—
47	465444.60	2194608.02	Иное описание	0.20	—
Зона1(10)	—	—	—	—	—
73	465374.92	2194159.11	Картометрический метод	1.00	—
74	465344.46	2194157.14	Картометрический метод	1.00	—
75	465343.11	2194196.69	Картометрический метод	1.00	—
76	465342.50	2194223.91	Картометрический метод	1.00	—
77	465326.60	2194223.66	Картометрический метод	1.00	—
78	465297.13	2194222.01	Картометрический метод	1.00	—
79	465299.57	2194153.00	Картометрический метод	1.00	—
80	465281.67	2194153.00	Картометрический метод	1.00	—
81	465281.94	2194148.89	Картометрический метод	1.00	—
82	465284.34	2194111.67	Картометрический метод	1.00	—
83	465360.15	2194117.48	Картометрический метод	1.00	—
84	465380.39	2194123.18	Картометрический метод	1.00	—
73	465374.92	2194159.11	Картометрический метод	1.00	—
Зона1(11)	—	—	—	—	—
85	465296.09	2194345.27	Картометрический метод	1.00	—
86	465260.85	2194347.54	Картометрический метод	1.00	—
87	465258.64	2194307.13	Картометрический метод	1.00	—
88	465292.95	2194307.71	Картометрический метод	1.00	—
85	465296.09	2194345.27	Картометрический метод	1.00	—
Зона1(12)	—	—	—	—	—
89	465222.59	2194350.65	Иное описание	0.20	—
90	465188.81	2194350.65	Иное описание	0.20	—
91	465183.53	2194350.71	Картометрический метод	1.00	—
92	465190.04	2194293.00	Картометрический метод	1.00	—
93	465217.06	2194312.51	Картометрический метод	1.00	—
89	465222.59	2194350.65	Иное описание	0.20	—

Зона1(13)	–	–	–	–	–
94	465214.63	2194221.32	Картометрический метод	1.00	–
95	465195.39	2194265.53	Картометрический метод	1.00	–
96	465170.95	2194261.66	Картометрический метод	1.00	–
97	465174.02	2194234.73	Картометрический метод	1.00	–
98	465179.81	2194234.25	Картометрический метод	1.00	–
99	465182.14	2194185.77	Картометрический метод	1.00	–
100	465216.09	2194188.32	Картометрический метод	1.00	–
94	465214.63	2194221.32	Картометрический метод	1.00	–

3. Сведения о характерных точках части (частей) границы объекта

Обозначение характерных точек части границы	Координаты, м		Метод определения координат характерной точки	Средняя квадратическая погрешность положения характерной точки (M _t), м	Описание обозначения точки на местности (при наличии)
	X	Y			
1	2	3	4	5	6
–	–	–	–	–	–

Текстовое описание местоположения границ объекта

Прохождение границы		Описание прохождения границы
от точки	до точки	
1	2	3
-	-	-

Раздел 4

План границ объекта



Масштаб 1:3000

Используемые условные знаки и обозначения:

- 1 Характерная точка границы объекта
- Граница объекта



А.В. Бабушкин/

Дата 25.10.2022

Раздел 4

План границ объекта



Масштаб 1:3000

Используемые условные знаки и обозначения:

- 1 Характерная точка границы объекта
- Граница объекта



Бабушкин/

Дата 25.10.2022

Раздел 4

План границ объекта



Масштаб 1:3000

Используемые условные знаки и обозначения:

• 1 Характерная точка границы объекта

— Граница объекта



Бабушкин/

Дата 25.10.2022

Раздел 4

План границ объекта



Масштаб 1:3000

Используемые условные знаки и обозначения:

● 1 Характерная точка границы объекта

— Граница объекта



А.В. Бабушкин/

Дата 25.10.2022

Раздел 4

План границ объекта



Масштаб 1:3000

Используемые условные знаки и обозначения:

- 1 Характерная точка границы объекта
- Граница объекта



А.В. Бабушкин/

Дата 25.10.2022

Раздел 4

План границ объекта



Масштаб 1:2000

Используемые условные знаки и обозначения:

• 1 Характерная точка границы объекта

— Граница объекта



А.В. Бабушкин/

Дата 25.10.2022

Раздел 4

План границ объекта



Масштаб 1:3000

Используемые условные знаки и обозначения:

- 1 Характерная точка границы объекта
- Граница объекта



А.В. Бабушкин/

Дата 25.10.2022

Раздел 4

План границ объекта



Масштаб 1:3000

Используемые условные знаки и обозначения:

- 1 Характерная точка границы объекта
- Граница объекта



А.В. Бабушкин/

Дата 25.10.2022

ОПИСАНИЕ МЕСТОПОЛОЖЕНИЯ ГРАНИЦ

Территориальная зона ОД-2 - зона делового, общественного и коммерческого назначения
(наименование объекта, местоположение границ которого описано (далее - объект))

Раздел 1

Сведения об объекте		
№ п/п	Характеристики объекта	Описание характеристик
1	2	3
1	Местоположение объекта	Кировская область, Нолинский район, Шварихинское сельское поселение
2	Площадь объекта +/- величина погрешности определения площади (Р+/- Дельта Р)	—
3	Иные характеристики объекта	—

Раздел 2

Сведения о местоположении границ объекта					
1. Система координат <u>МСК-43, зона 2</u>					
2. Сведения о характерных точках границ объекта					
Обозначение характерных точек границ	Координаты, м		Метод определения координат характерной точки	Средняя квадратическая погрешность положения характерной точки (M_t), м	Описание обозначения точки на местности (при наличии)
	X	Y			
1	2	3	4	5	6
Зона1(1)	—	—	—	—	—
1	472529.98	2195695.59	Картометрический метод	1.00	—
2	472513.35	2195704.60	Картометрический метод	1.00	—
3	472511.65	2195701.45	Иное описание	0.20	—
4	472496.59	2195710.30	Иное описание	0.20	—
5	472487.33	2195694.53	Иное описание	0.20	—
6	472479.52	2195681.34	Картометрический метод	1.00	—
7	472487.31	2195668.96	Картометрический метод	1.00	—
8	472504.74	2195654.19	Картометрический метод	1.00	—
1	472529.98	2195695.59	Картометрический метод	1.00	—
Зона1(2)	—	—	—	—	—
9	472422.77	2195682.36	Картометрический метод	1.00	—
10	472373.47	2195708.55	Картометрический метод	1.00	—
11	472351.20	2195673.09	Картометрический метод	1.00	—
12	472397.65	2195644.92	Картометрический метод	1.00	—
9	472422.77	2195682.36	Картометрический метод	1.00	—
Зона1(3)	—	—	—	—	—
13	472378.71	2195627.74	Картометрический метод	1.00	—
14	472348.24	2195646.92	Картометрический метод	1.00	—
15	472327.04	2195617.17	Картометрический метод	1.00	—
16	472362.54	2195596.46	Картометрический метод	1.00	—
13	472378.71	2195627.74	Картометрический метод	1.00	—
Зона1(4)	—	—	—	—	—
17	473764.28	2185951.20	Картометрический метод	1.00	—
18	473704.58	2185978.72	Картометрический метод	1.00	—
19	473647.84	2185914.71	Картометрический метод	1.00	—
20	473639.94	2185808.16	Картометрический метод	1.00	—
21	473724.73	2185797.70	Картометрический метод	1.00	—
22	473727.86	2185861.18	Картометрический метод	1.00	—
23	473759.07	2185926.74	Картометрический метод	1.00	—
17	473764.28	2185951.20	Картометрический метод	1.00	—
Зона1(5)	—	—	—	—	—
24	473630.27	2185921.23	Картометрический метод	1.00	—
25	473592.13	2185917.86	Картометрический метод	1.00	—
26	473592.58	2185889.54	Картометрический метод	1.00	—
27	473627.82	2185888.16	Картометрический метод	1.00	—
24	473630.27	2185921.23	Картометрический метод	1.00	—
Зона1(6)	—	—	—	—	—
28	464957.01	2184999.94	Картометрический метод	1.00	—
29	464917.79	2184994.76	Картометрический метод	1.00	—
30	464925.29	2184934.30	Картометрический метод	1.00	—
31	464965.09	2184939.78	Картометрический метод	1.00	—
28	464957.01	2184999.94	Картометрический метод	1.00	—
Зона1(7)	—	—	—	—	—
32	464864.72	2185109.67	Картометрический метод	1.00	—
33	464819.00	2185136.38	Картометрический метод	1.00	—
34	464836.37	2185032.37	Картометрический метод	1.00	—
35	464876.72	2185044.97	Картометрический метод	1.00	—
32	464864.72	2185109.67	Картометрический метод	1.00	—
Зона1(8)	—	—	—	—	—

36	463612.04	2187594.76	Иное описание	0.10	–
37	463613.80	2187609.39	Иное описание	0.10	–
38	463609.39	2187674.95	Иное описание	0.10	–
39	463604.40	2187708.71	Иное описание	0.10	–
40	463584.83	2187737.48	Иное описание	0.10	–
41	463532.95	2187782.85	Иное описание	0.10	–
42	463523.30	2187779.06	Иное описание	0.10	–
43	463514.63	2187777.38	Иное описание	0.10	–
44	463504.55	2187782.08	Иное описание	0.10	–
45	463501.39	2187783.32	Иное описание	0.10	–
46	463481.25	2187800.40	Иное описание	0.10	–
47	463441.99	2187828.66	Иное описание	0.10	–
48	463426.10	2187787.00	Иное описание	0.10	–
49	463497.54	2187706.76	Иное описание	0.10	–
36	463612.04	2187594.76	Иное описание	0.10	–
Зона1(9)	–	–	–	–	–
50	465405.47	2194626.32	Картометрический метод	1.00	–
51	465401.51	2194684.45	Картометрический метод	1.00	–
52	465309.33	2194675.36	Иное описание	0.30	–
53	465309.69	2194670.98	Иное описание	0.30	–
54	465314.17	2194616.87	Иное описание	0.30	–
50	465405.47	2194626.32	Картометрический метод	1.00	–
Зона1(10)	–	–	–	–	–
55	465222.59	2194414.05	Иное описание	0.20	–
56	465182.84	2194409.96	Иное описание	0.20	–
57	465184.71	2194385.63	Иное описание	0.20	–
58	465180.13	2194385.27	Иное описание	0.20	–
59	465180.13	2194366.84	Иное описание	0.20	–
60	465188.81	2194350.65	Иное описание	0.20	–
61	465222.59	2194350.65	Иное описание	0.20	–
55	465222.59	2194414.05	Иное описание	0.20	–
Зона1(11)	–	–	–	–	–
62	465271.12	2194213.08	Иное описание	0.30	–
63	465270.04	2194236.73	Иное описание	0.30	–
64	465249.96	2194236.15	Иное описание	0.30	–
65	465216.93	2194242.64	Картометрический метод	1.00	–
66	465226.23	2194221.01	Картометрический метод	1.00	–
67	465227.39	2194212.64	Картометрический метод	1.00	–
68	465251.03	2194212.50	Иное описание	0.30	–
62	465271.12	2194213.08	Иное описание	0.30	–
Зона1(12)	–	–	–	–	–
69	465284.34	2194111.67	Картометрический метод	1.00	–
70	465281.94	2194148.89	Картометрический метод	1.00	–
71	465247.04	2194146.56	Картометрический метод	1.00	–
72	465249.37	2194108.37	Картометрический метод	1.00	–
69	465284.34	2194111.67	Картометрический метод	1.00	–

3. Сведения о характерных точках части (частей) границы объекта

Обозначение характерных точек части границы	Координаты, м		Метод определения координат характерной точки	Средняя квадратическая погрешность положения характерной точки (M _t), м	Описание обозначения точки на местности (при наличии)
	X	Y			
1	2	3	4	5	6
–	–	–	–	–	–

Текстовое описание местоположения границ объекта

Прохождение границы		Описание прохождения границы
от точки	до точки	
1	2	3
-	-	-

Раздел 4

План границ объекта



Масштаб 1:3000

Используемые условные знаки и обозначения:

- 1 Характерная точка границы объекта
- Граница объекта



А.В. Бабушкин/

Дата 25.10.2022

Раздел 4

План границ объекта



Масштаб 1:3000

Используемые условные знаки и обозначения:

- 1 Характерная точка границы объекта
- Граница объекта



А.В. Бабушкин/

Дата 25.10.2022

Раздел 4

План границ объекта



Масштаб 1:3000

Используемые условные знаки и обозначения:

- 1 Характерная точка границы объекта
- Граница объекта



Бабушкин/

Дата 25.10.2022

Раздел 4

План границ объекта



Масштаб 1:3000

Используемые условные знаки и обозначения:

● 1 Характерная точка границы объекта

— Граница объекта



А.В. Бабушкин/

Дата 25.10.2022

Раздел 4

План границ объекта



Масштаб 1:3000

Используемые условные знаки и обозначения:

- 1 Характерная точка границы объекта
- Граница объекта



Б.В. Бабушкин/

Дата 25.10.2022

Раздел 4

План границ объекта



Масштаб 1:3000

Используемые условные знаки и обозначения:

- 1 Характерная точка границы объекта
- Граница объекта



А.В. Бабушкин/

Дата 25.10.2022

ОПИСАНИЕ МЕСТОПОЛОЖЕНИЯ ГРАНИЦ

Территориальная зона П-1 - зона размещения производственных объектов V класса опасности
(наименование объекта, местоположение границ которого описано (далее - объект))

Раздел 1

Сведения об объекте		
№ п/п	Характеристики объекта	Описание характеристик
1	2	3
1	Местоположение объекта	Кировская область, Нолинский район, Шварихинское сельское поселение
2	Площадь объекта +/- величина погрешности определения площади (Р+/- Дельта Р)	—
3	Иные характеристики объекта	—

Раздел 2

Сведения о местоположении границ объекта					
1. Система координат <u>МСК-43, зона 2</u>					
2. Сведения о характерных точках границ объекта					
Обозначение характерных точек границ	Координаты, м		Метод определения координат характерной точки	Средняя квадратическая погрешность положения характерной точки (M_t), м	Описание обозначения точки на местности (при наличии)
	X	Y			
1	2	3	4	5	6
Зона1(1)	—	—	—	—	—
1	473614.25	2195388.23	Картометрический метод	1.00	—
2	473557.04	2195424.04	Картометрический метод	1.00	—
3	473524.02	2195455.67	Картометрический метод	1.00	—
4	473436.11	2195584.05	Картометрический метод	1.00	—
5	473428.21	2195625.44	Картометрический метод	1.00	—
6	473305.42	2195719.85	Картометрический метод	1.00	—
7	473285.88	2195833.81	Картометрический метод	1.00	—
8	473221.70	2195893.34	Картометрический метод	1.00	—
9	473283.56	2195956.59	Картометрический метод	1.00	—
10	473330.80	2195984.70	Картометрический метод	1.00	—
11	473347.74	2196007.76	Картометрический метод	1.00	—
12	473351.46	2196043.57	Картометрический метод	1.00	—
13	473325.42	2196103.57	Картометрический метод	1.00	—
14	473227.28	2196255.66	Картометрический метод	1.00	—
15	473084.02	2196383.10	Картометрический метод	1.00	—
16	472905.19	2196156.36	Картометрический метод	1.00	—
17	472791.47	2196051.24	Картометрический метод	1.00	—
18	472760.31	2196022.40	Картометрический метод	1.00	—
19	472826.36	2195977.99	Картометрический метод	1.00	—
20	472736.12	2195836.25	Картометрический метод	1.00	—
21	472771.48	2195821.59	Картометрический метод	1.00	—
22	472708.22	2195737.18	Картометрический метод	1.00	—
23	472740.31	2195718.11	Картометрический метод	1.00	—
24	472805.66	2195809.11	Картометрический метод	1.00	—
25	472847.16	2195792.97	Картометрический метод	1.00	—
26	472779.35	2195693.72	Картометрический метод	1.00	—
27	472809.61	2195675.67	Картометрический метод	1.00	—
28	472878.45	2195777.53	Картометрический метод	1.00	—
29	472902.31	2195763.50	Картометрический метод	1.00	—
30	472836.82	2195661.25	Картометрический метод	1.00	—
31	473049.77	2195533.45	Картометрический метод	1.00	—
32	473043.72	2195523.09	Картометрический метод	1.00	—
33	473098.37	2195474.87	Картометрический метод	1.00	—
34	473153.10	2195440.67	Картометрический метод	1.00	—
35	473187.98	2195371.54	Картометрический метод	1.00	—
36	473240.22	2195318.21	Картометрический метод	1.00	—
37	473305.38	2195319.47	Картометрический метод	1.00	—
38	473383.90	2195278.44	Картометрический метод	1.00	—
39	473467.74	2195262.55	Картометрический метод	1.00	—
40	473537.51	2195253.00	Картометрический метод	1.00	—
1	473614.25	2195388.23	Картометрический метод	1.00	—
—	—	—	—	—	—
41	473248.10	2195430.89	Иное описание	0.20	—
42	473239.20	2195442.96	Иное описание	0.20	—
43	473227.12	2195434.06	Иное описание	0.20	—
44	473236.02	2195421.99	Иное описание	0.20	—
41	473248.10	2195430.89	Иное описание	0.20	—
Зона1(2)	—	—	—	—	—
45	472665.43	2195269.32	Картометрический метод	1.00	—

46	472605.01	2195297.23	Картометрический метод	1.00	—
47	472567.52	2195211.08	Картометрический метод	1.00	—
48	472628.66	2195185.75	Картометрический метод	1.00	—
45	472665.43	2195269.32	Картометрический метод	1.00	—
Зона(3)	—	—	—	—	—
49	472778.45	2194805.59	Картометрический метод	1.00	—
50	472500.55	2194977.89	Картометрический метод	1.00	—
51	472431.67	2194843.67	Картометрический метод	1.00	—
52	472072.17	2194854.88	Картометрический метод	1.00	—
53	472062.20	2194833.10	Картометрический метод	1.00	—
54	472463.57	2194819.40	Картометрический метод	1.00	—
55	472409.15	2194708.24	Картометрический метод	1.00	—
56	472357.29	2194617.08	Картометрический метод	1.00	—
57	472334.40	2194544.20	Картометрический метод	1.00	—
58	472315.80	2194460.10	Картометрический метод	1.00	—
59	472338.10	2194465.40	Картометрический метод	1.00	—
60	472357.99	2194523.36	Картометрический метод	1.00	—
61	472374.04	2194516.04	Картометрический метод	1.00	—
62	472416.59	2194530.69	Картометрический метод	1.00	—
63	472426.83	2194553.60	Картометрический метод	1.00	—
64	472563.50	2194500.30	Картометрический метод	1.00	—
65	472602.10	2194585.50	Картометрический метод	1.00	—
66	472631.20	2194633.60	Картометрический метод	1.00	—
67	472672.00	2194674.90	Картометрический метод	1.00	—
68	472713.20	2194696.10	Картометрический метод	1.00	—
69	472742.40	2194703.50	Картометрический метод	1.00	—
70	472763.50	2194754.30	Картометрический метод	1.00	—
71	472784.96	2194777.66	Картометрический метод	1.00	—
49	472778.45	2194805.59	Картометрический метод	1.00	—
Зона(4)	—	—	—	—	—
72	470259.04	2195837.39	Картометрический метод	1.00	—
73	470218.26	2195952.46	Картометрический метод	1.00	—
74	470196.17	2195981.53	Картометрический метод	1.00	—
75	470116.17	2196013.05	Картометрический метод	1.00	—
76	470048.26	2195894.32	Картометрический метод	1.00	—
77	470224.07	2195790.61	Картометрический метод	1.00	—
72	470259.04	2195837.39	Картометрический метод	1.00	—
Зона(5)	—	—	—	—	—
78	473707.92	2184917.37	Картометрический метод	1.00	—
79	473558.10	2185007.15	Картометрический метод	1.00	—
80	473535.42	2185035.99	Картометрический метод	1.00	—
81	473522.39	2185062.97	Картометрический метод	1.00	—
82	473517.28	2185090.88	Картометрический метод	1.00	—
83	473517.04	2185231.11	Картометрический метод	1.00	—
84	473449.37	2185257.39	Картометрический метод	1.00	—
85	473432.85	2185272.27	Картометрический метод	1.00	—
86	473427.04	2185282.27	Картометрический метод	1.00	—
87	473432.16	2185302.97	Картометрический метод	1.00	—
88	473368.21	2185334.01	Картометрический метод	1.00	—
89	473358.67	2185354.24	Картометрический метод	1.00	—
90	473375.41	2185444.36	Картометрический метод	1.00	—
91	473345.42	2185454.36	Картометрический метод	1.00	—
92	473350.30	2185470.29	Картометрический метод	1.00	—
93	473272.66	2185546.28	Иное описание	2.50	—
94	473234.63	2185522.41	Иное описание	2.50	—
95	473183.94	2185574.55	Иное описание	2.50	—
96	473136.14	2185548.48	Иное описание	2.50	—
97	473068.07	2185532.55	Иное описание	2.50	—
98	473066.62	2185464.47	Иное описание	2.50	—
99	473098.48	2185400.75	Иное описание	2.50	—
100	473066.62	2185364.54	Иное описание	2.50	—
101	473068.07	2185277.63	Иное описание	2.50	—
102	473101.84	2185252.90	Иное описание	2.50	—
103	473104.28	2185199.42	Иное описание	2.50	—
104	473198.06	2185191.46	Иное описание	2.50	—
105	473217.25	2185073.41	Иное описание	2.50	—
106	473269.39	2184922.78	Иное описание	2.50	—

107	473299.81	2184712.77	Иное описание	2.50	—
108	473507.53	2184627.53	Иное описание	2.50	—
109	473580.53	2184646.29	Иное описание	2.50	—
110	473765.72	2184709.95	Иное описание	2.50	—
111	473835.98	2184666.26	Иное описание	2.50	—
112	473834.23	2184695.22	Картометрический метод	1.00	—
113	473823.70	2184714.52	Картометрический метод	1.00	—
114	473786.34	2184745.47	Картометрический метод	1.00	—
115	473720.06	2184792.68	Картометрический метод	1.00	—
116	473672.19	2184812.75	Картометрический метод	1.00	—
117	473666.46	2184838.77	Картометрический метод	1.00	—
78	473707.92	2184917.37	Картометрический метод	1.00	—
Зона1(6)	—	—	—	—	—
118	465491.36	2185356.03	Иное описание	0.50	—
119	465280.64	2185217.10	Иное описание	0.50	—
120	465246.52	2185194.60	Иное описание	0.50	—
121	465175.60	2185147.71	Иное описание	0.50	—
122	464978.68	2185074.97	Картометрический метод	1.00	—
123	464979.14	2185064.74	Картометрический метод	1.00	—
124	465038.35	2185026.34	Картометрический метод	1.00	—
125	465054.16	2184984.80	Картометрический метод	1.00	—
126	465077.37	2184961.31	Картометрический метод	1.00	—
127	465123.68	2184841.11	Картометрический метод	1.00	—
128	465449.49	2184993.92	Картометрический метод	1.00	—
129	465490.48	2185076.19	Иное описание	2.50	—
130	465478.90	2185080.16	Иное описание	2.50	—
131	465471.20	2185093.90	Иное описание	2.50	—
132	465460.10	2185132.10	Иное описание	2.50	—
133	465408.10	2185118.40	Иное описание	2.50	—
134	465349.20	2185106.30	Иное описание	2.50	—
135	465327.60	2185156.50	Иное описание	2.50	—
136	465323.37	2185173.18	Иное описание	2.50	—
137	465350.50	2185188.30	Иное описание	2.50	—
138	465418.10	2185228.50	Иное описание	2.50	—
139	465501.20	2185290.80	Иное описание	2.50	—
140	465501.82	2185323.66	Иное описание	2.50	—
118	465491.36	2185356.03	Иное описание	0.50	—
Зона1(7)	—	—	—	—	—
141	465389.43	2185315.00	Иное описание	0.03	—
142	465380.28	2185333.54	Иное описание	0.03	—
143	465338.17	2185418.85	Иное описание	0.03	—
144	465317.61	2185441.08	Иное описание	0.03	—
145	465287.05	2185458.83	Иное описание	0.03	—
146	465220.92	2185457.59	Иное описание	0.03	—
147	465187.22	2185500.36	Иное описание	0.03	—
148	465127.93	2185462.05	Иное описание	0.03	—
149	465074.25	2185423.57	Иное описание	0.03	—
150	465002.81	2185390.32	Иное описание	0.03	—
151	465015.29	2185295.14	Иное описание	0.03	—
152	464798.84	2185283.14	Иное описание	0.03	—
153	464786.40	2185282.45	Картометрический метод	1.00	—
154	464819.63	2185148.01	Картометрический метод	1.00	—
155	464906.37	2185095.46	Картометрический метод	1.00	—
156	464945.44	2185084.64	Картометрический метод	1.00	—
157	465165.54	2185167.29	Иное описание	0.50	—
141	465389.43	2185315.00	Иное описание	0.03	—
Зона1(8)	—	—	—	—	—
158	466301.08	2191278.63	Картометрический метод	1.00	—
159	466303.99	2191298.12	Картометрический метод	1.00	—
160	466318.81	2191299.71	Картометрический метод	1.00	—
161	466318.33	2191500.24	Картометрический метод	1.00	—
162	466169.58	2191516.14	Картометрический метод	1.00	—
163	466153.18	2191498.67	Картометрический метод	1.00	—
164	466136.25	2191480.68	Картометрический метод	1.00	—
165	466107.16	2191460.55	Картометрический метод	1.00	—
166	466081.72	2191448.38	Картометрический метод	1.00	—
167	466032.00	2191437.82	Картометрический метод	1.00	—

168	465990.73	2191425.65	Картометрический метод	1.00	—
169	465959.48	2191412.96	Картометрический метод	1.00	—
170	465928.30	2191388.61	Картометрический метод	1.00	—
171	465902.88	2191361.09	Картометрический метод	1.00	—
172	465891.81	2191332.50	Картометрический метод	1.00	—
173	465885.95	2191299.18	Картометрический метод	1.00	—
174	465888.94	2191275.53	Картометрический метод	1.00	—
175	465892.93	2191259.39	Картометрический метод	1.00	—
176	465921.69	2191282.75	Картометрический метод	1.00	—
177	465936.24	2191288.10	Картометрический метод	1.00	—
178	466062.57	2191287.44	Картометрический метод	1.00	—
179	466091.35	2191268.92	Картометрический метод	1.00	—
180	466130.30	2191265.07	Картометрический метод	1.00	—
181	466174.70	2191273.55	Картометрический метод	1.00	—
182	466232.91	2191272.89	Картометрический метод	1.00	—
183	466260.99	2191281.87	Картометрический метод	1.00	—
158	466301.08	2191278.63	Картометрический метод	1.00	—
Зона1(9)	—	—	—	—	—
184	466439.64	2194351.49	Картометрический метод	1.00	—
185	466357.99	2194522.17	Иное описание	0.10	—
186	466312.20	2194637.90	Иное описание	0.10	—
187	466310.60	2194652.82	Иное описание	0.50	—
188	466212.30	2194615.63	Иное описание	0.50	—
189	465954.12	2194527.66	Иное описание	0.50	—
190	465925.37	2194512.85	Иное описание	0.50	—
191	465893.47	2194484.71	Иное описание	0.50	—
192	465879.19	2194466.73	Картометрический метод	1.00	—
193	465868.02	2194440.68	Картометрический метод	1.00	—
194	465859.89	2194408.82	Картометрический метод	1.00	—
195	465865.01	2194301.61	Картометрический метод	1.00	—
196	465857.33	2194298.59	Картометрический метод	1.00	—
197	465844.30	2194252.20	Картометрический метод	1.00	—
198	465838.02	2194198.82	Картометрический метод	1.00	—
199	465781.98	2194072.08	Картометрический метод	1.00	—
200	465774.31	2194036.50	Картометрический метод	1.00	—
201	465735.00	2194047.31	Картометрический метод	1.00	—
202	465706.86	2194031.50	Картометрический метод	1.00	—
203	465678.73	2194042.08	Картометрический метод	1.00	—
204	465594.71	2193913.53	Иное описание	5.00	—
205	465667.05	2193847.64	Иное описание	5.00	—
206	465827.24	2193759.80	Иное описание	5.00	—
207	465940.67	2193700.89	Иное описание	5.00	—
208	466013.29	2193648.13	Иное описание	5.00	—
209	466207.49	2193987.51	Картометрический метод	1.00	—
210	466278.22	2194030.24	Картометрический метод	1.00	—
211	466259.25	2194100.63	Картометрический метод	1.00	—
212	466262.15	2194196.11	Картометрический метод	1.00	—
213	466350.28	2194267.40	Картометрический метод	1.00	—
214	466393.60	2194332.44	Картометрический метод	1.00	—
184	466439.64	2194351.49	Картометрический метод	1.00	—
—	—	—	—	—	—
215	466186.97	2194348.78	Картометрический метод	1.00	—
216	466159.66	2194423.74	Картометрический метод	1.00	—
217	466098.75	2194401.53	Картометрический метод	1.00	—
218	466126.15	2194326.37	Картометрический метод	1.00	—
215	466186.97	2194348.78	Картометрический метод	1.00	—
—	—	—	—	—	—
219	465993.87	2194165.39	Картометрический метод	1.00	—
220	465960.91	2194207.48	Картометрический метод	1.00	—
221	465902.38	2194161.63	Картометрический метод	1.00	—
222	465935.80	2194118.95	Картометрический метод	1.00	—
219	465993.87	2194165.39	Картометрический метод	1.00	—
Зона1(10)	—	—	—	—	—
223	465953.22	2194638.91	Иное описание	0.10	—
224	465848.50	2194619.54	Иное описание	0.10	—
225	465870.04	2194523.09	Иное описание	0.10	—
226	465877.67	2194500.11	Иное описание	0.50	—

227	465912.87	2194531.15	Иное описание	0.50	—
228	465945.29	2194547.86	Иное описание	0.50	—
229	465974.92	2194557.96	Иное описание	0.50	—
230	465974.36	2194560.01	Иное описание	0.50	—
223	465953.22	2194638.91	Иное описание	0.10	—
Зона1(11)	—	—	—	—	—
231	465304.51	2194733.52	Иное описание	0.30	—
232	465212.44	2194737.00	Иное описание	0.30	—
233	465217.85	2194672.02	Иное описание	0.30	—
234	465218.68	2194662.05	Иное описание	0.30	—
235	465220.89	2194635.45	Иное описание	0.30	—
236	465221.24	2194631.26	Иное описание	0.30	—
237	465223.53	2194603.67	Иное описание	0.30	—
238	465262.77	2194609.38	Иное описание	0.30	—
239	465267.92	2194610.13	Иное описание	0.30	—
240	465314.17	2194616.87	Иное описание	0.30	—
241	465309.69	2194670.98	Иное описание	0.30	—
242	465309.33	2194675.36	Иное описание	0.30	—
231	465304.51	2194733.52	Иное описание	0.30	—
Зона1(12)	—	—	—	—	—
243	465220.28	2194435.58	Иное описание	0.10	—
244	465206.11	2194527.02	Иное описание	0.10	—
245	465180.79	2194630.00	Иное описание	0.10	—
246	465177.34	2194644.02	Иное описание	0.10	—
247	465136.14	2194752.79	Иное описание	0.10	—
248	465125.52	2194778.32	Картометрический метод	1.00	—
249	465114.74	2194788.82	Картометрический метод	1.00	—
250	465101.34	2194798.05	Картометрический метод	1.00	—
251	465056.52	2194815.64	Картометрический метод	1.00	—
252	465016.20	2194760.39	Картометрический метод	1.00	—
253	464958.39	2194756.69	Картометрический метод	1.00	—
254	464849.84	2194741.89	Картометрический метод	1.00	—
255	464842.86	2194726.78	Картометрический метод	1.00	—
256	464827.98	2194717.94	Картометрический метод	1.00	—
257	464817.75	2194697.94	Картометрический метод	1.00	—
258	464796.12	2194697.48	Картометрический метод	1.00	—
259	464787.30	2194667.93	Картометрический метод	1.00	—
260	464800.31	2194661.20	Картометрический метод	1.00	—
261	464794.96	2194638.41	Картометрический метод	1.00	—
262	464855.42	2194632.59	Картометрический метод	1.00	—
263	464864.36	2194615.75	Картометрический метод	1.00	—
264	464884.73	2194597.24	Картометрический метод	1.00	—
265	464883.01	2194585.52	Картометрический метод	1.00	—
266	464871.11	2194585.52	Картометрический метод	1.00	—
267	464848.40	2194582.38	Картометрический метод	1.00	—
268	464772.35	2194561.06	Иное описание	0.10	—
269	464760.37	2194560.33	Иное описание	0.10	—
270	464738.20	2194526.94	Иное описание	0.10	—
271	464742.23	2194497.99	Иное описание	0.10	—
272	464746.59	2194494.38	Иное описание	0.10	—
273	464757.75	2194486.61	Иное описание	0.10	—
274	464772.42	2194491.64	Иное описание	0.10	—
275	464781.79	2194492.63	Иное описание	0.10	—
276	464825.90	2194497.80	Иное описание	0.10	—
277	464909.38	2194505.26	Картометрический метод	1.00	—
278	464916.42	2194490.49	Картометрический метод	1.00	—
279	465029.14	2194486.66	Картометрический метод	1.00	—
280	465035.89	2194412.71	Картометрический метод	1.00	—
281	465112.28	2194419.04	Картометрический метод	1.00	—
282	465092.46	2194504.60	Иное описание	0.10	—
283	465152.66	2194507.18	Иное описание	0.10	—
284	465153.84	2194479.29	Иное описание	0.10	—
285	465156.38	2194469.98	Иное описание	0.10	—
286	465156.19	2194429.17	Иное описание	0.10	—
243	465220.28	2194435.58	Иное описание	0.10	—
Зона1(13)	—	—	—	—	—
287	465152.99	2194873.39	Картометрический метод	1.00	—

288	464978.44	2194897.63	Картометрический метод	1.00	–
289	464847.49	2194851.27	Картометрический метод	1.00	–
290	464855.28	2194803.69	Картометрический метод	1.00	–
291	464964.95	2194827.67	Картометрический метод	1.00	–
292	464972.12	2194848.75	Картометрический метод	1.00	–
293	464977.87	2194865.64	Картометрический метод	1.00	–
294	465110.70	2194813.46	Картометрический метод	1.00	–
295	465119.15	2194807.64	Картометрический метод	1.00	–
287	465152.99	2194873.39	Картометрический метод	1.00	–
Зона1(14)	–	–	–	–	–
296	465371.95	2194197.62	Картометрический метод	1.00	–
297	465372.53	2194286.05	Картометрический метод	1.00	–
298	465326.37	2194285.36	Картометрический метод	1.00	–
299	465326.60	2194223.66	Картометрический метод	1.00	–
300	465342.50	2194223.91	Картометрический метод	1.00	–
301	465343.11	2194196.69	Картометрический метод	1.00	–
296	465371.95	2194197.62	Картометрический метод	1.00	–

3. Сведения о характерных точках части (частей) границы объекта

Обозначение характерных точек части границы	Координаты, м		Метод определения координат характерной точки	Средняя квадратическая погрешность положения характерной точки (M _i), м	Описание обозначения точки на местности (при наличии)
	X	Y			
1	2	3	4	5	6
–	–	–	–	–	–

Текстовое описание местоположения границ объекта

Прохождение границы		Описание прохождения границы
от точки	до точки	
1	2	3
-	-	-

Раздел 4

План границ объекта



Масштаб 1:5500

Используемые условные знаки и обозначения:

• 1 Характерная точка границы объекта

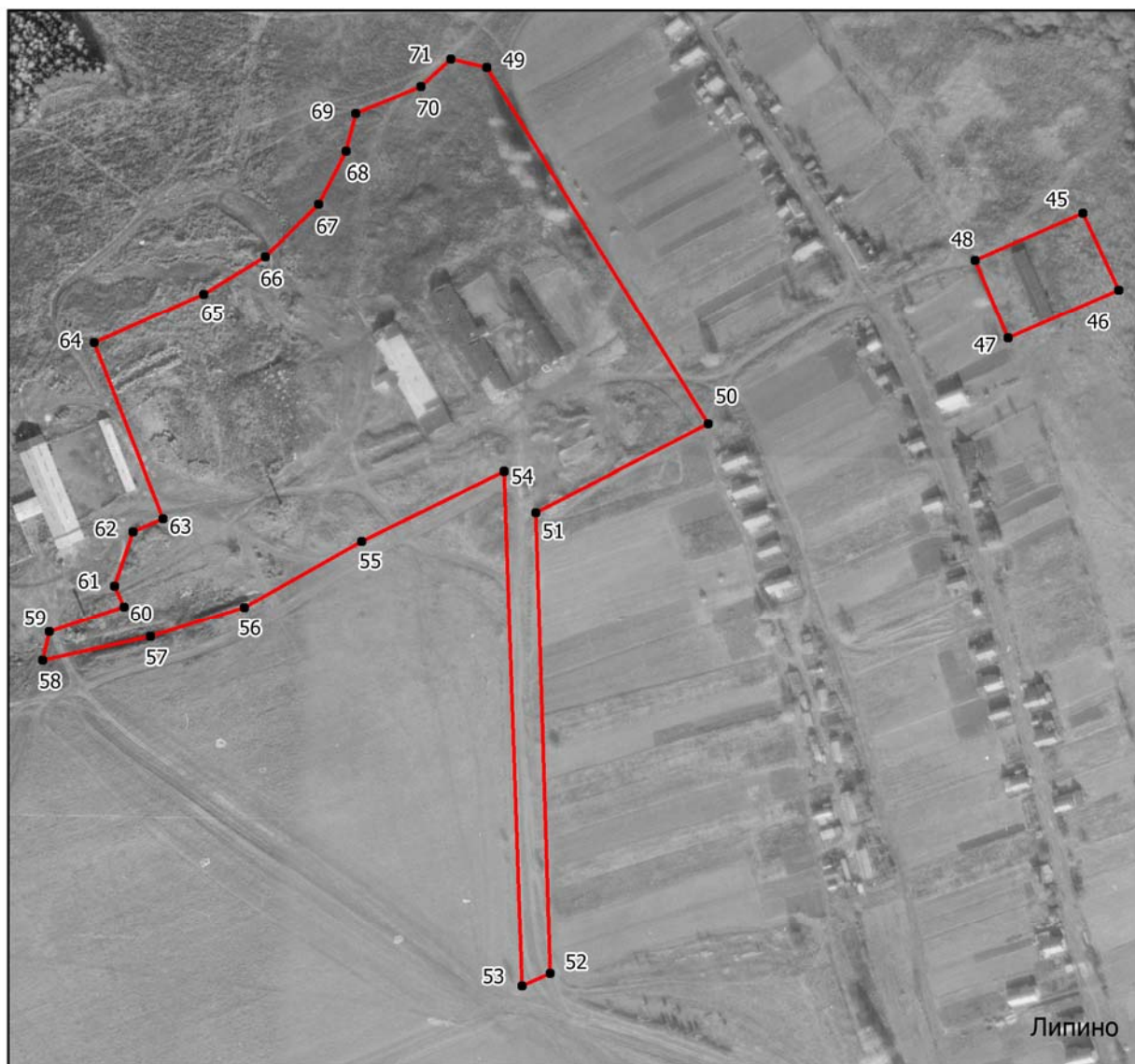
— Граница объекта



Бабушкин/ Дата 25.10.2022

Раздел 4

План границ объекта



Масштаб 1:5500

Используемые условные знаки и обозначения:

- 1 Характерная точка границы объекта
- Граница объекта



А.В. Бабушкин/

Дата 25.10.2022

Раздел 4

План границ объекта



Масштаб 1:3000

Используемые условные знаки и обозначения:

● 1 Характерная точка границы объекта

— Граница объекта



А.В. Бабушкин/

Дата 25.10.2022

Раздел 4

План границ объекта



Масштаб 1:4500

Используемые условные знаки и обозначения:

• 1 Характерная точка границы объекта

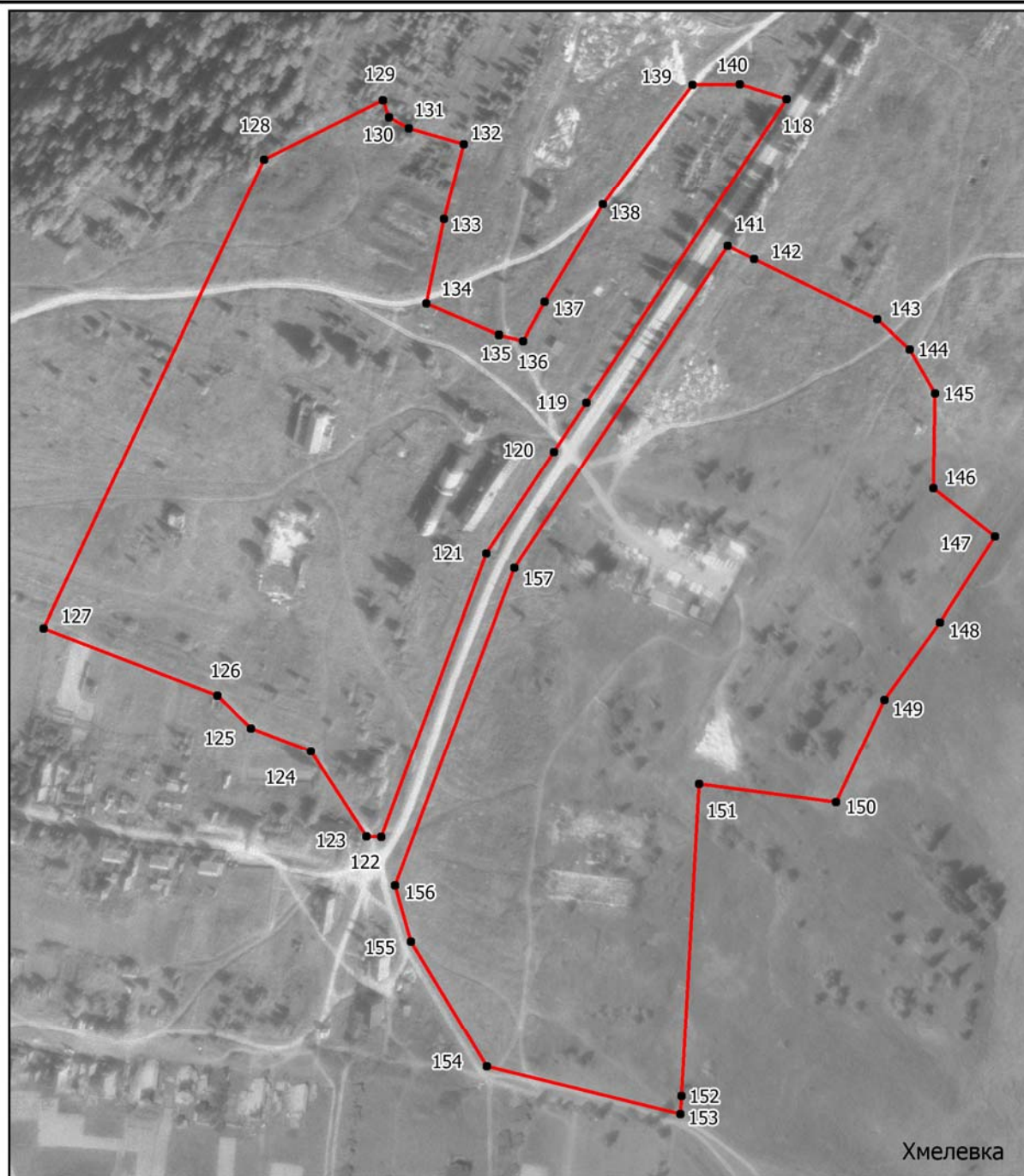
— Граница объекта



Бабушкин/ Дата 25.10.2022

Раздел 4

План границ объекта



Масштаб 1:4500

Используемые условные знаки и обозначения:

- 1 Характерная точка границы объекта
- Граница объекта

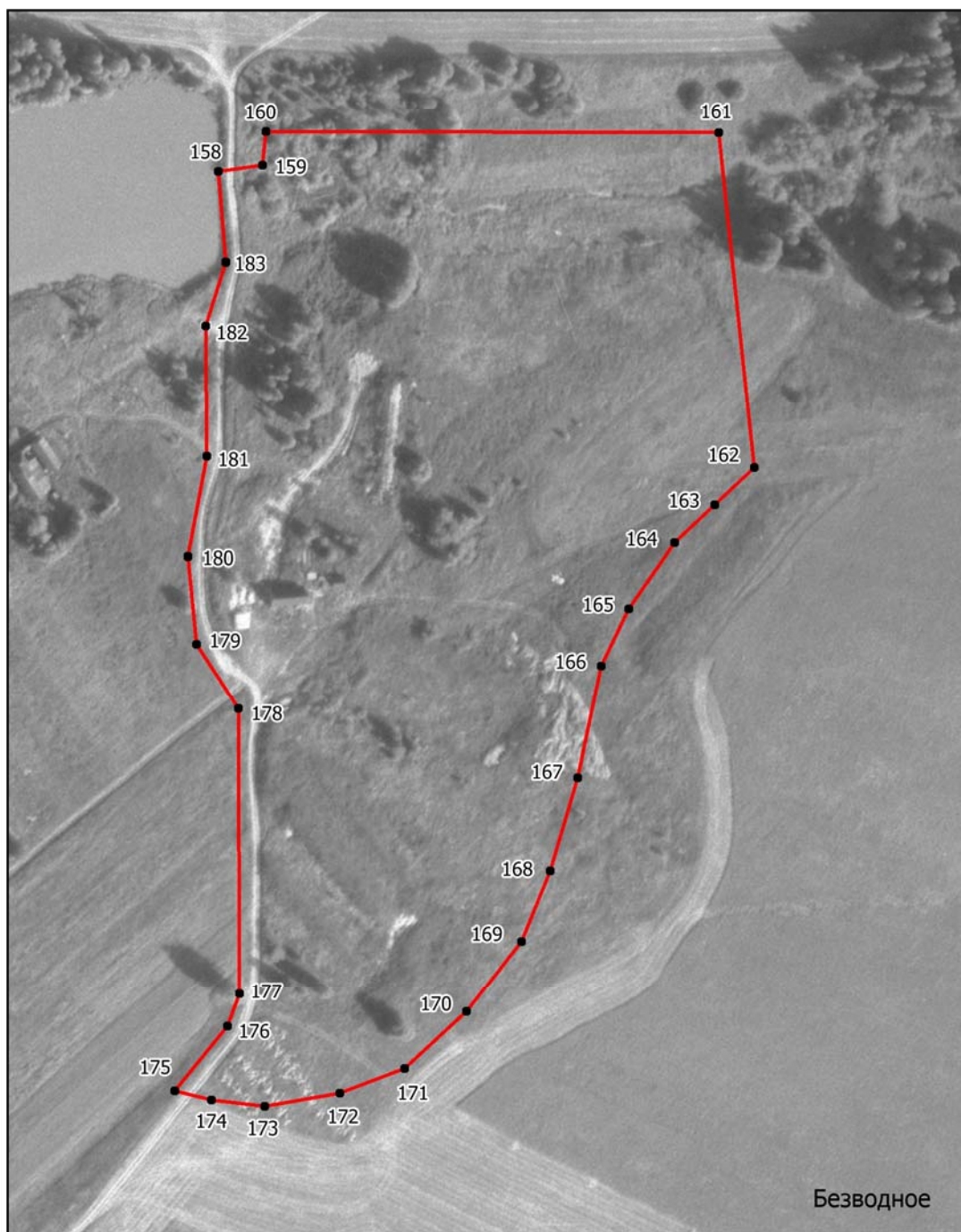


Бабушкин/

Дата 25.10.2022

Раздел 4

План границ объекта



Масштаб 1:3000

Используемые условные знаки и обозначения:

- 1 Характерная точка границы объекта
- Граница объекта



Башушкин/

Дата 25.10.2022

Раздел 4

План границ объекта



Масштаб 1:7000

Используемые условные знаки и обозначения:

- 1 Характерная точка границы объекта
- Граница объекта



А.В. Бабушкин/

Дата 25.10.2022

Раздел 4

План границ объекта



Масштаб 1:3500

Используемые условные знаки и обозначения:

- 1 Характерная точка границы объекта
- Граница объекта



А.В. Бабушкин/

Дата 25.10.2022

Раздел 4

План границ объекта



Масштаб 1:3000

Используемые условные знаки и обозначения:

- 1 Характерная точка границы объекта
- Граница объекта



А.В. Бабушкин/

Дата 25.10.2022

ОПИСАНИЕ МЕСТОПОЛОЖЕНИЯ ГРАНИЦ

Территориальная зона П-2 - зона размещения производственных объектов IV класса опасности
(наименование объекта, местоположение границ которого описано (далее - объект))

Раздел 1

Сведения об объекте		
№ п/п	Характеристики объекта	Описание характеристик
1	2	3
1	Местоположение объекта	Кировская область, Нолинский район, Шварихинское сельское поселение
2	Площадь объекта +/- величина погрешности определения площади (Р+/- Дельта Р)	—
3	Иные характеристики объекта	—

Раздел 2

Сведения о местоположении границ объекта					
1. Система координат <u>МСК-43, зона 2</u>					
2. Сведения о характерных точках границ объекта					
Обозначение характерных точек границ	Координаты, м		Метод определения координат характерной точки	Средняя квадратическая погрешность положения характерной точки (M_t), м	Описание обозначения точки на местности (при наличии)
	X	Y			
1	2	3	4	5	6
Зона1(1)	—	—	—	—	—
1	473383.90	2195278.44	Картометрический метод	1.00	—
2	473305.38	2195319.47	Картометрический метод	1.00	—
3	473240.22	2195318.21	Картометрический метод	1.00	—
4	473305.37	2195194.48	Картометрический метод	1.00	—
1	473383.90	2195278.44	Картометрический метод	1.00	—
Зона1(2)	—	—	—	—	—
5	464501.10	2194076.55	Иное описание	0.30	—
6	464496.15	2194076.55	Иное описание	0.30	—
7	464484.50	2194002.75	Иное описание	0.30	—
8	464481.25	2194000.60	Иное описание	0.30	—
9	464475.45	2194010.70	Иное описание	0.30	—
10	464478.85	2194012.65	Иное описание	0.30	—
11	464476.90	2194016.35	Иное описание	0.30	—
12	464473.40	2194014.30	Иное описание	0.30	—
13	464470.45	2194019.50	Иное описание	0.30	—
14	464448.05	2194007.90	Иное описание	0.30	—
15	464455.10	2193995.70	Иное описание	0.30	—
16	464444.55	2193990.30	Иное описание	0.30	—
17	464449.20	2193981.20	Иное описание	0.30	—
18	464460.25	2193986.85	Иное описание	0.30	—
19	464466.05	2193976.85	Иное описание	0.30	—
20	464487.35	2193989.80	Иное описание	0.30	—
21	464483.80	2193996.90	Иное описание	0.30	—
22	464487.05	2193999.20	Иное описание	0.30	—
5	464501.10	2194076.55	Иное описание	0.30	—
3. Сведения о характерных точках части (частей) границы объекта					
Обозначение характерных точек части границы	Координаты, м		Метод определения координат характерной точки	Средняя квадратическая погрешность положения характерной точки (M_t), м	Описание обозначения точки на местности (при наличии)
	X	Y			
1	2	3	4	5	6
—	—	—	—	—	—

Текстовое описание местоположения границ объекта

Прохождение границы		Описание прохождения границы
от точки	до точки	
1	2	3
-	-	-

Раздел 4

План границ объекта



Масштаб 1:3000

Используемые условные знаки и обозначения:

● 1 Характерная точка границы объекта

— Граница объекта

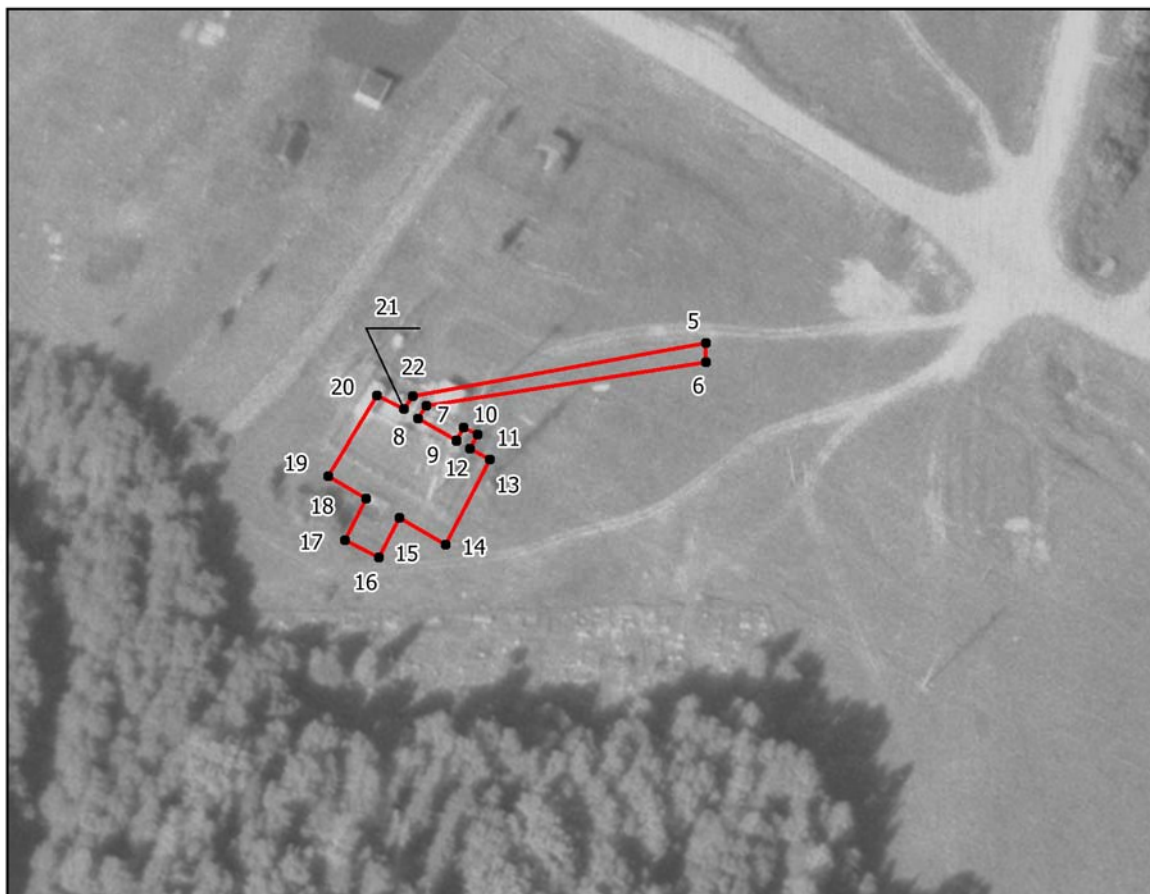


А.В. Бабушкин/

Дата 25.10.2022

Раздел 4

План границ объекта



Масштаб 1:2000

Используемые условные знаки и обозначения:

● 1 Характерная точка границы объекта

— Граница объекта



Бабушкин/
Дата 25.10.2022